

<第12節終了時点順位表>

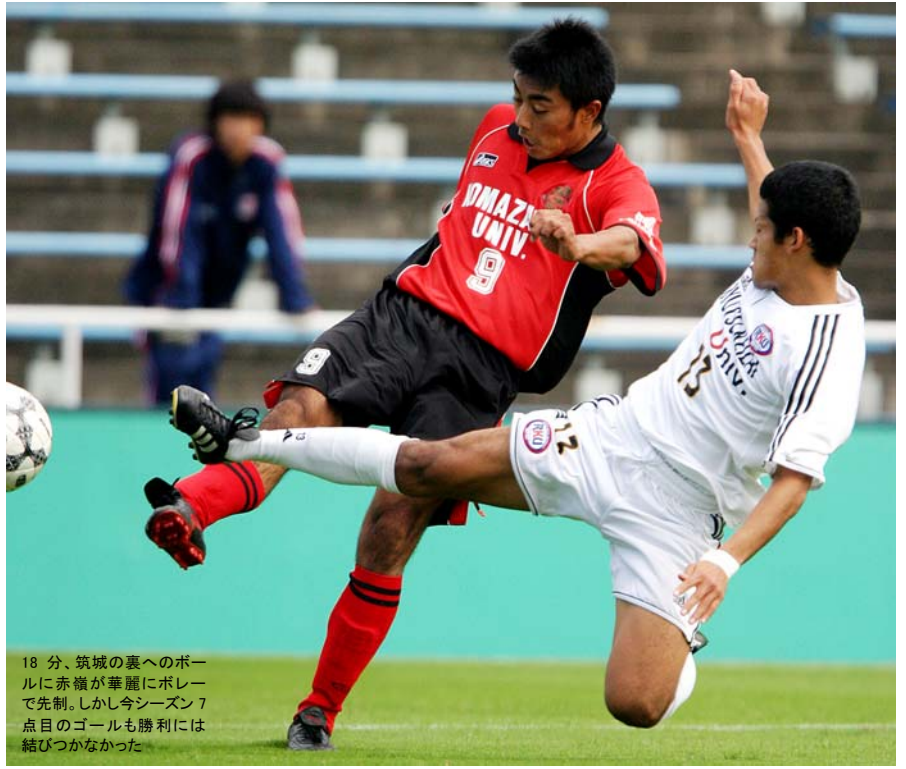
	チーム名	勝	負	分	得	失	差	勝点
1	流通経済大学	7	1	3	30	19	+11	27
2	筑波大学	8	3	0	26	10	+16	25
3	駒澤大学	7	3	1	33	15	+18	22
4	国士舘大学	6	2	3	24	15	+9	22
5	東京学芸大学	4	7	1	15	19	-4	13
6	中央大学	3	6	3	20	34	-14	12
7	順天堂大学	3	8	1	22	35	-13	10
8	亜細亜大学	1	9	2	12	35	-23	5

★得点ランキング★

- 11ゴール 鴨川 奨(順大)
- 7ゴール 原 一樹(駒大)
- 赤嶺真吾(駒大)
- 兵働昭弘(筑波大)
- 杉本恵太(流経大)
- 5ゴール 中嶋祐太(駒大)
- 他5名

★アシストランキング★

- 6アシスト 藤本淳吾(筑波大)
- 5アシスト 中後雅喜(駒大)
- 4アシスト 飯島 慎(順大)
- 3アシスト 赤嶺真吾(駒大)
- 兵働昭弘(筑波大)
- 栗澤僚一(流経大)
- 他7名



18分、筑波の裏へのボールに赤嶺が華麗にプレーで先制。しかし今シーズン7点目のゴールも勝利には結びつかなかった



▲「相手エース栗澤封じの為に守備を重点に置いてプレーした」と、この日は守備への意識が高かった小林亮



課題の立ち上がりも積極的なプレスで優位に試合を進めていた中嶋



豊富な運動量で色々な局面に顔を出しチーム最多の4本のシュートを放った小林亮。後はフィニッシュの精度を高めたい

10月24日 12:00 西が丘サッカー場

駒大 1⁽¹⁻⁰⁾ 2 流経大
(3位・22) (1位・27)

得点者(アシスト)

【駒】18分:赤嶺真吾7(筑城和人1)

【流】86分:瀧原直彬1(栗澤僚一3)

【流】86分:杉本恵太7(栗澤僚一3)

KOMAZAWA

- GK② 太洋一(4)
- DF⑬ 筑城和人(2)
- DF⑤ 鈴木祐輔(4)
- DF⑮ 廣井友信(2)
- DF④ 小林亮(4)
- MF⑥ 中後雅喜(4)
- MF② 最上大輝(3)
- (86分)⑩ 塚本泰史(3)
- MF③ 中嶋祐太(4)
- MF② 小林竜樹(1)
- (77分)⑪ 原一樹(2)
- FW⑩ 卷佑樹(2)
- FW⑨ 赤嶺真吾(3)

SUB

- GK① 牧野利昭(3)
- DF③ 大澤陽介(4)
- DF⑫ 菊地光将(1)
- MF⑩ 関光博(4)
- MF⑦ 鈴木亮平(3)

MANAGER

秋田浩一

RYUTSUKIIZAI

- GK② 飯塚 渉(1)
- DF② 赤井秀行(1)
- DF② 飯田真輝(1)
- DF② 鎌田次郎(1)
- DF⑤ 阿部 高(2)
- MF⑧ 船山祐二(2)
- MF⑥ 中島俊一(4)
- MF⑬ 糸数昌太(2)
- MF⑩ 栗澤僚一(4)
- FW② 難波宏明(2)
- (66分)⑨ 岡本勇輝(3)
- FW② 武田英明(1)
- (45分)⑪ 杉本恵太(4)

SUB

- GK② 中川達也(1)
- DF④ 小沼純矢(3)
- DF⑮ 伊藤勇士(2)
- MF⑮ 藤村 伸(4)

MANAGER

中野雄二

【駒】54分:小林亮(C)、85分:中嶋祐太(C)

【亜】7分:赤井秀行(C)

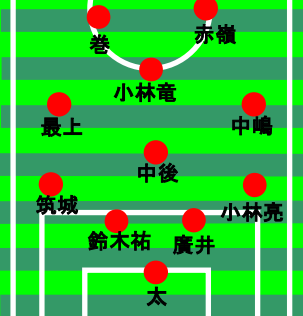
【シュート】10:9【GK】5:13【FK】8:5【PK】0:0【直接FK】22:14【間接FK】16:4【OS】16:3【主審】斎藤政一【観衆】約1000人

※上記データは全て左側の数字が駒澤

試合後コメント

秋田浩一監督
「もう悔しいし、残念です。DF力がないのと粘れないのがダメ。まあ勝負はこういうものだからしょうがない。2点目が取れなかったのがやっぱり残念。勝負に負けて、ゲームに勝った感じ。(ハーフタイムには)三冠とか三連覇という夢を掴みたいなら、このまま自分のためと、サッカーの仲間のために頑張ろうって言いました。この間の中大戦、内容は別として追いついたこととか、駒大らしいサッカーだった。それを最初からやれば良い結果がでるのではないですか。そういうのを意識してやってほしい。とにかく全力でやるしかないで頑張ります」

基本フォーメーション



Fixture

昨年関東大学リーグ第12節、筑波大との戦いを3-1で制し見事、連覇を達成した駒大。しかし今秋の駒筑戦は状況が違う。どちらも2、3位という、負けたら優勝争いから脱落する立場にあり、激しい攻防が予想される。前期では小林亮のゴールで先制するも1-3といいとこなしに筑波大に完敗の駒大。前期の借りを返すとともに、奇跡の逆転優勝に望みをつなげられるか、いつも以上にドラマの起こりそうな伝統の一戦となりそうだ。



優勝へ負けられない大一番、果たして微笑むのは...

駒大逆転優勝の可能性は!?

流経大に敗戦し、自力優勝は消滅してしまっただけで、まだ優勝の可能性がなくなった訳ではない。駒大の優勝には絶対条件の残り2試合(筑波、国士舘)の勝利を大前提に話を進めると以下の2つの場合のみ優勝が有り得る。

- ①流経大が次節負け、最終節引き分け以下。
 - ②流経大が次節引き分け、最終節負けの場合のみ。
- いずれの場合も得失点差で駒大が流経大を上回るため優勝となるが、次節流経大が勝利した時点で流経大の優勝となるため流経大と対戦する国士大、筑波大の奮起なくしては駒大の優勝はない。